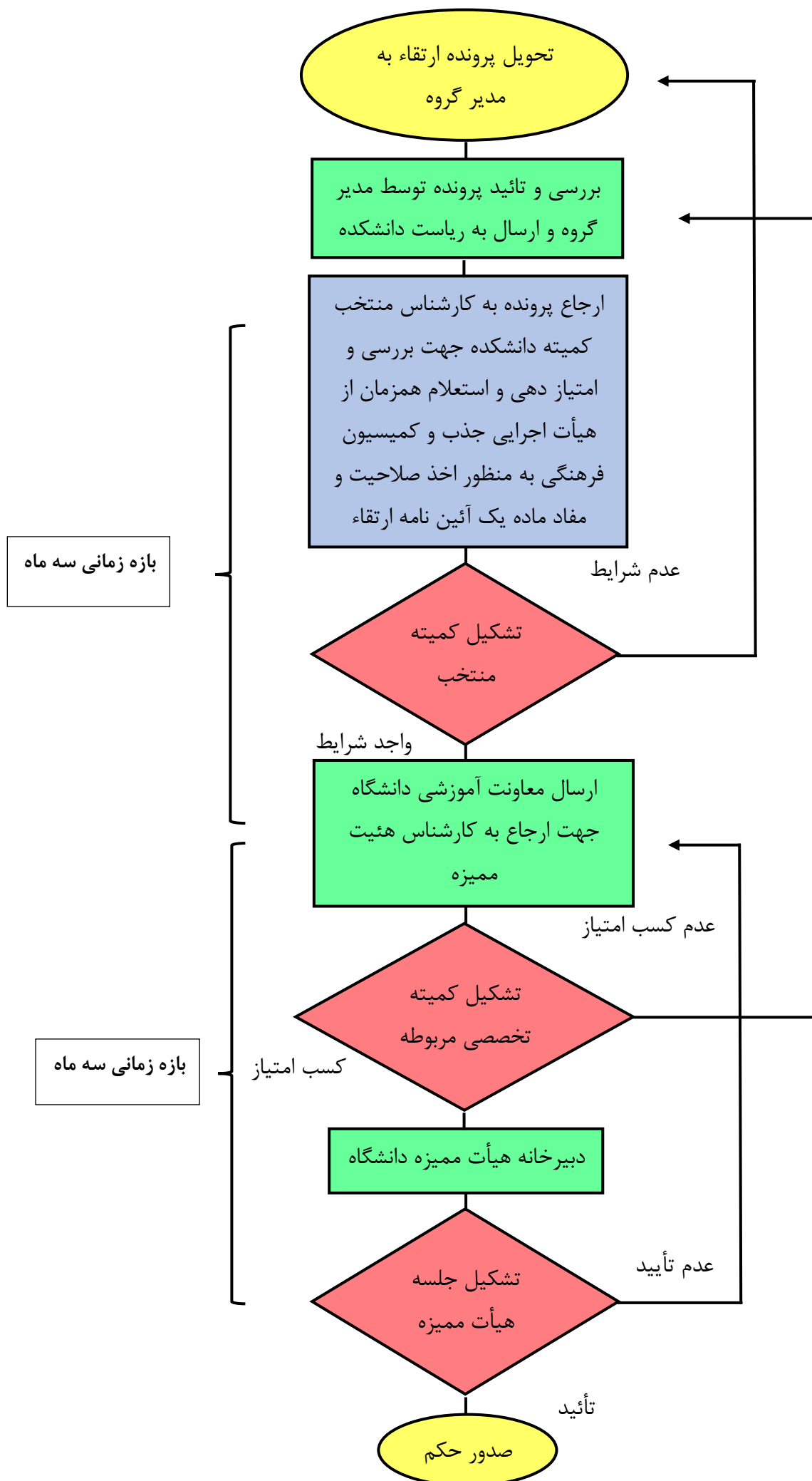


فرآیند ارتقاء اعضای هیأت علمی آموزشی



تحويل پرونده ارتقاء به مدير گروه

بررسی و تأیید پرونده توسط مدير گروه و ارسال به ریاست دانشکده

ارجاع پرونده به کارشناس منتخب کمیته دانشکده جهت بررسی و امتیاز دهی و استعلام همزمان از هیأت اجرایی جذب و کمیسیون فرهنگی به منظور اخذ صلاحیت و مفاد ماده یک آئین نامه ارتقاء

بازه زمانی سه ماه

عدم شرایط

تشکیل کمیته منتخب

واجد شرایط

ارسال معاونت آموزشی دانشگاه جهت ارجاع به کارشناس هیئت ممیزه

عدم کسب امتیاز

تشکیل کمیته تخصصی مربوطه

کسب امتیاز

بازه زمانی سه ماه

دبیرخانه هیأت ممیزه دانشگاه

عدم تأیید

تشکیل جلسه هیأت ممیزه

تأیید

صدور حکم